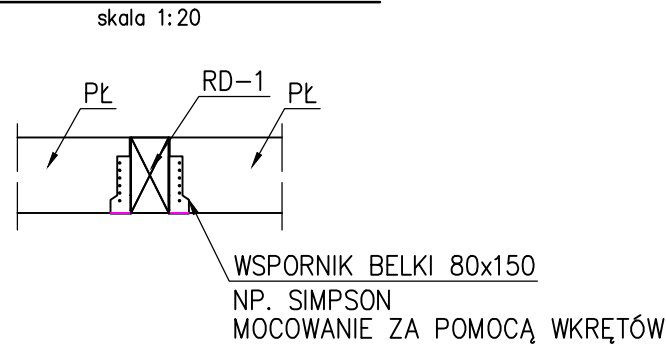
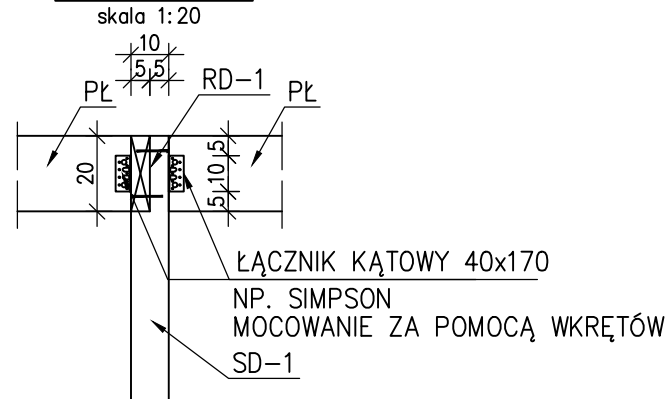


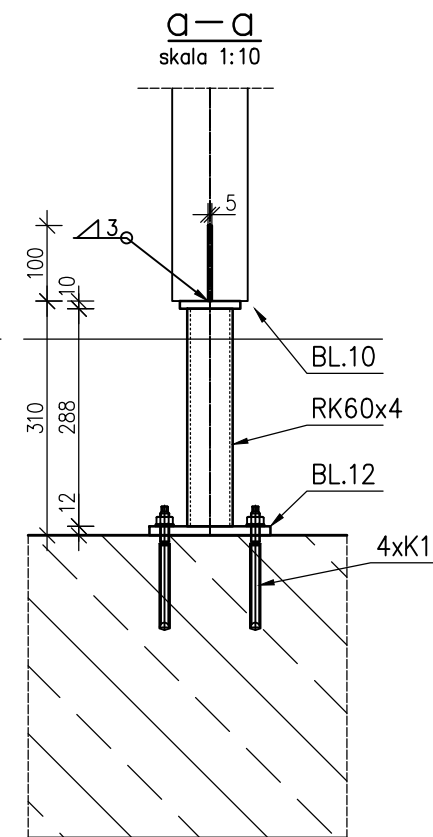
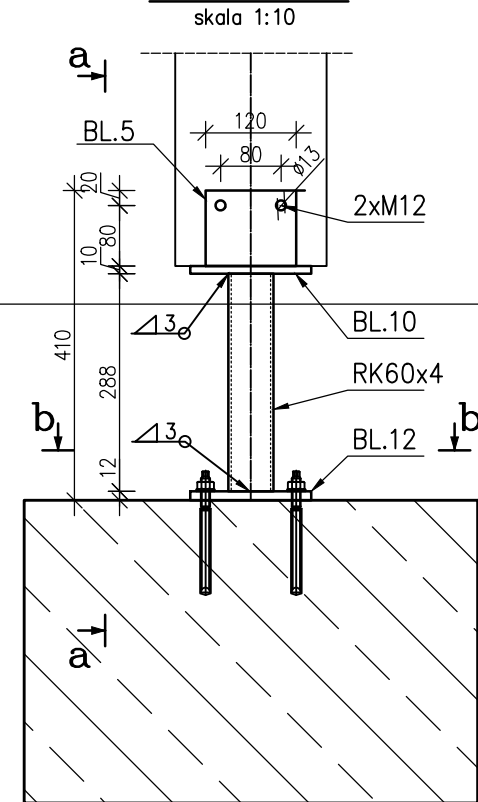
MOCOWANIE PŁATWI



DETAL B

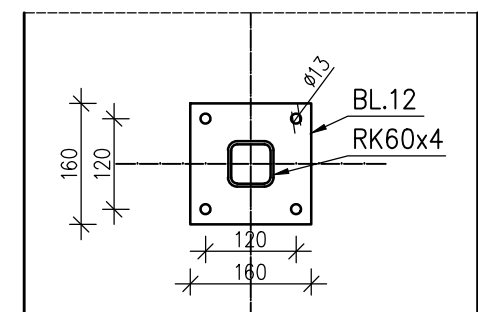


DETAL A



b-b

skala 1:10



UWAGA: ALTERNATYWNIE
STOSOWAĆ ŁĄCZNIK SŁUPOWY
SYSTEMOWY

- POZIOM $\pm 0.00 = +162.67$ m n.p.m.
- NIE ODCZYTYWAĆ WYMIARÓW ZE SKALI RYSUNKU
- WSZYSTKIE WYMIARY PODANO W MILIMETRACH
- WSZYSTKIE POZIOMY PODANO W METRACH
- KLASA WYKONANIA KONSTRUKCJI STAŁOWEJ EXC2 WG. PN-EN 1090-2:2008
- POZIOM JAKOŚCI C NIEZGODNOŚCI SPAWALNICZYCH
ZŁĄCZY WG. PN-EN 25817:1997
- MONTAŻ ORAZ PREFABRYKACJA KONSTRUKCJI POWINNA ODPOWIEDAĆ
WYMAGANIOM OKREŚLONYM W NORMIE PN-EN 1090-2:2008
- STAŁ PROFILOWA:
 - * KONSTRUKCJA GŁÓWNA-WEWNĄTRZ BUDYNKU S235JR
 - * PODKONSTRUKCJE POD URZĄDZENIA S235J2
 - * POŁĄCZENIA ŚRUBOWE :
 - ŚRUBY W POŁĄCZENIACH ZWYKŁYCH kl. 8.8
- ZABEZPIECZENIA ANTYKOROZYJNE
 - * KATEGORIA AGRESYWNOŚCI ŚRODOWISKA C3; TRWAŁOŚĆ > 15LAT
 - * GRUBOŚĆ POWŁOKI MALARSKIEJ. MIN 180 μ m
 - * KOLOR WG. ARCHITEKTURY
- WSZYSTKIE WYMIARY NALEŻY SPRAWDZIĆ NA BUDOWIE
- JEŻELI NIE OZNACZONO INACZĘJ ELEMENTY NALEŻY
SPAWAĆ NA CAŁEJ DŁ. PRZYŁĘGANIA:
 - SPOINY CZOŁOWE:
 - GR. SPOINY RÓWNA GR. CIĘNSZEGO Z ŁĄCZONYCH CZĘŚCI
 - SPOINY PACHWINOWA:
 - 0.2 GR. GRUBSZEJ CZĘŚCI W POŁĄCZENIU
 - < a < 0,7 GR. CIĘNSZEJ CZĘŚCI W POŁĄCZENIU.
- KOTWY WKLEJANE:
 - K1 HIT-HY 200A+HIT-V(8.8)M12 LUB RÓWNOWAŻNA
 - K2 HIT-HY 200A+HIT-V(8.8)M16 LUB RÓWNOWAŻNA
 - K3 HIT-HY 200A+HIT-V(8.8)M10 LUB RÓWNOWAŻNA
- MOCOWANIE BLACHY DO KONSTRUKCJI CO KAŻDĄ FAŁDĘ:
KŁĘKAMI WG. DOSTAWCY BLACHY TRAPEZOWEJ.

LEGENDA:
G.K.-GÓRNA KRAWĘDŹ
D.K.-DOLNA KRAWĘDŹ

OBIEKT / ZAKRES OPRACOWANIA

BUDOWA CENTRUM INTEGRACJI SPOŁECZNEJ
PRZY UL. BOLESŁAWA PRUSA W POLICZNIE
WRAZ Z ZAGOSPODAROWANIEM TERENU
I INFRASTRUKTURĄ TECHNICZNĄ.

ADRES:
ul. Bolesława Prusa
Policzna

NR PROJEKTU

NR OZNAK:
dz. nr 226/1, 226/2, 227/1, 227/2, 227/3,
228/1, 228/2; AM-5;
obręb: 0016 Policzna

411

INWESTOR
GMINA POLICZNA
ul. Bolesława Prusa 11, 26-720 Policzna

ARCHITEKTURA
isba GRUPA PROJEKTOWA sp. z o.o.
ul. Mosiężna 27 lok. 8, 53- 441 Wrocław
t.: +48 71 348 27 67 f.: +48 71 348 21 23
www.isba.com.pl biuro@isba.com.pl

isba
grupa projektowa

KONSTRUKCJA
PROJEKTANT mgr inż. SZYMON JURASZEK
W SPECJALNOŚCI KONSTRUKCYJNO-BUDOWLANEJ DO PROJEKTOWANIA I KIEROWANIA
ROBOTAMI BUDOWLANymi BEZ OGRANICZEŃ
SPRAWDZAJĄCY mgr inż. MICHAŁ CIESŁAK
W SPECJALNOŚCI KONSTRUKCYJNO-BUDOWLANEJ DO PROJEKTOWANIA I KIEROWANIA
ROBOTAMI BUDOWLANymi BEZ OGRANICZEŃ

DOŚ/0279/PWBKb/16

270/DOŚ/12

RYSUNEK
DASZEK DREWNIANY

DATA
02.2022
SKALA
1:20
NR RYSUNKU
411PW/KI0607A
BRANŻA
K
STADIUM
PW
NR PROJEKTU
STADIUM
BRANŻA
RYS.
NRYT.
REWIZJA